



# MON JARDIN REFUGE DE BIODIVERSITÉ

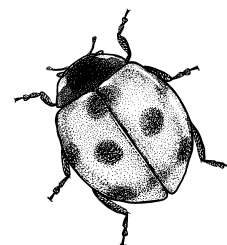
## Spécial travaux d'Hiver

Quelles essences planter durant cette période ?  
Comment tailler mes haies ?  
Comment préparer mon jardin pour le printemps ?

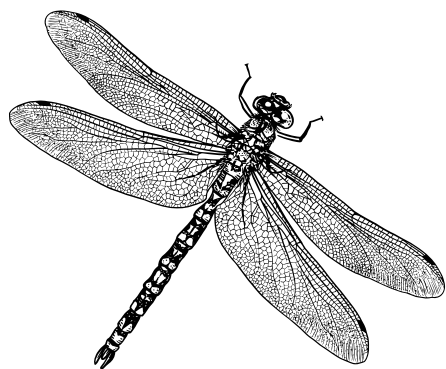
Nous répondrons à toutes vos questions !

RENDEZ-VOUS

le mercredi 13 novembre  
à la mairie de Steenwerck  
59181 STEENWERCK  
de 18h00 à 19h30



le samedi 16 novembre  
à la mairie de Sainte-Marie-Cappel  
59670 SAINTE-MARIE-CAPPEL  
de 10h00 à 11h30



Présentation du dispositif «Plantons le décor» et du projet «Tous Eco-Citoyens !»  
Animé par la CCFI et en partenariat avec le Conservatoire Botanique National de Bailleul



Avec le soutien du Fonds européen de développement régional  
Met steun van het Europees Fonds voor Regionale Ontwikkeling